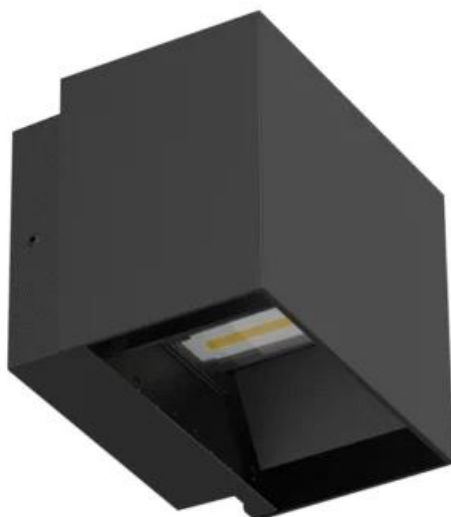


Produktdatenblatt – LED Wandleuchte Cube 2.0 10W



Technische Daten

Artikelgruppe	LED Wandleuchten	Lichtquelle	SMD LEDs
Artikelbezeichnung	LED Wandleuchte Cube 2.0 10W	Lichtsteuerung	Ein / Aus
Art.-Nr.	LL-WL120-10W-S	Eingangsspannung	AC220-240V
Leistung	10W (2x5W)	Abstrahlwinkel	Einstellbar 15° - 120°
Lichtstrom	750-900lm	CRI	≥ 80
Farbtemperatur	3000K	Lichtverteilung	Up + Down
Farbtemperatur einstellbar	Nein	Gehäusematerial	Aluminium
Leistungsfaktor	> 0.9	Gehäusefarbe	schwarz
Lebensdauer	50'000h	Montage	Wandanbau
Schutzfaktor	IP65	Abmessungen	120 x 97 x 100mm
Schutzklasse	I		